

## Zastosowanie

- Montaż czujników temperatury w gnieździe pomiarowym

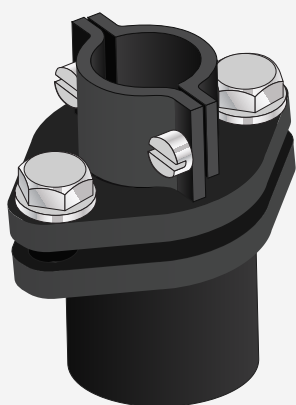
## Właściwości techniczne

- Wysoka jakość wykonania
- Materiał zacisku: stal 1.0401, lakierowana
- Wykonania zgodne z DIN EN 50 446

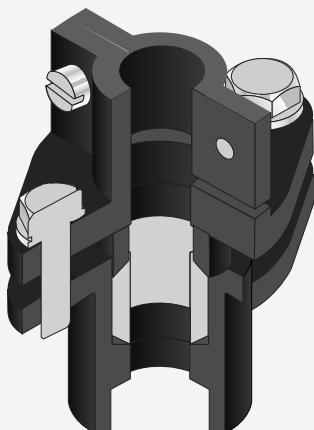
TERMOAPARATURA WROCŁAW dostarcza wysokiej jakości uchwyty zaciskowe przeznaczone do montażu czujników temperatury w gnieździe pomiarowym.

Uchwyty zaciskowe UZ składają się z trzech części: korpusu do wstawiania (tylko UZ11), uszczelki oraz kołnierza dociskowego.

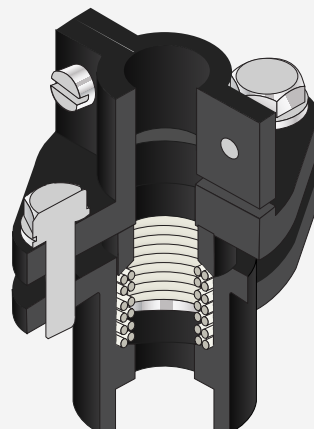
Do aplikacji o temperaturze powyżej +200°C zaleca się stosowanie uszczelnień ze sznur ceramicznego.



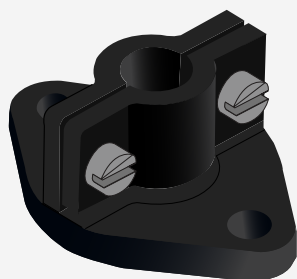
**Zacisk UZ11**



*uszczelnienie teflonowe  
(do +200°C)*

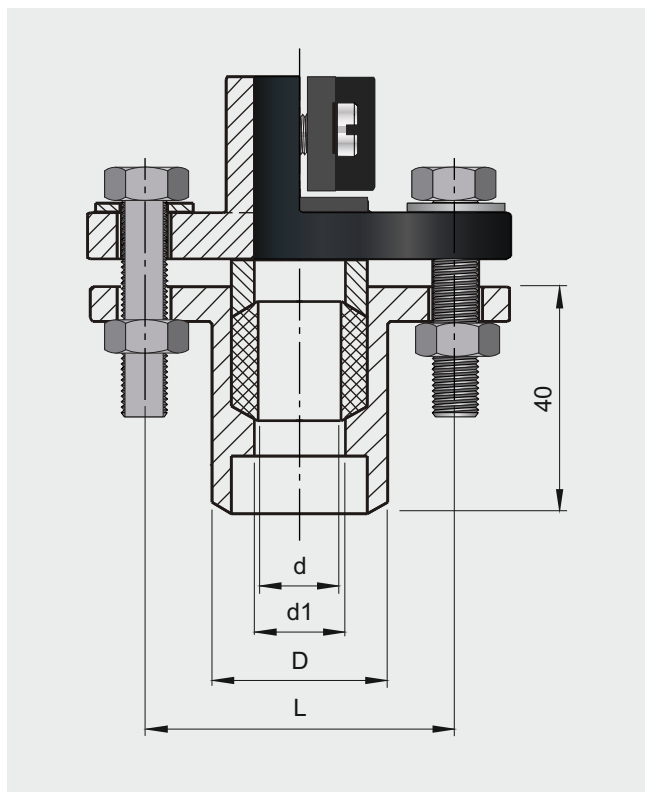


*uszczelnienie  
sznur ceramiczny  
(do +650°C)*

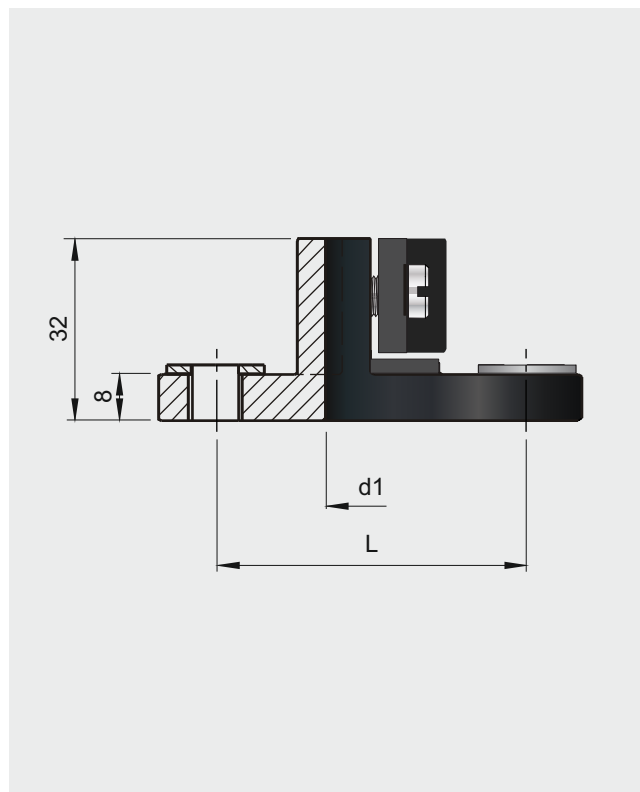


**Zacisk UZ21**

## Zacisk UZ11



## Zacisk UZ21



## Wymiary

| Typ uchwytu | d [ mm ] | d1 [ mm ] | D [ mm ] | L [ mm ] |
|-------------|----------|-----------|----------|----------|
| UZ11 - 15   | Ø 15     | 16        | 35       | 55       |
| UZ11 - 22   | Ø 22     | 23        | 40       | 70       |
| UZ11 - 32   | Ø 32     | 33        | 50       | 70       |

| Typ uchwytu | d1 [ mm ] | L [ mm ] |
|-------------|-----------|----------|
| UZ21 - 15   | 16        | 55       |
| UZ21 - 22   | 23        | 70       |
| UZ21 - 32   | 33        | 70       |

## Kod zamówieniowy

UZ  -  -

### Wykonanie

|   |                      |    |                             |
|---|----------------------|----|-----------------------------|
| 1 | <input type="text"/> | 11 | uchwyt zaciskowy z korpusem |
|   |                      | 21 | uchwyt zaciskowy            |

### Średnica osłony czujnika

|   |                      |    |        |
|---|----------------------|----|--------|
| 2 | <input type="text"/> | 15 | Ø15 mm |
|   |                      | 22 | Ø22 mm |
|   |                      | 32 | Ø32 mm |

### Materiał uszczelnienia

|   |                      |   |                  |
|---|----------------------|---|------------------|
| 3 | <input type="text"/> | T | teflon®          |
|   |                      | C | sznur ceramiczny |