

Zastosowanie

- Montaż czujników temperatury w gnieździe pomiarowym

Właściwości techniczne

- Wysoka jakość wykonania
- Gwinty metryczne, calowe, stożkowe NPT
- Wykonania według dokumentacji klienta

Opis

TERMOAPARATURA WROCŁAW dostarcza wysokiej jakości wszelkiego rodzaju zaciski przesuwne przeznaczone do montażu czujników temperatury w gnieździe pomiarowym.

Zaciski gwintowane składają się z trzech części wykonanych ze stali o wysokiej jakości i trwałości: korpusu z gwintem (calowym, stożkowym NPT lub metrycznym), uszczelki, śruby dociskowej (typ UG1) lub nakrętki (typ UG4).

Standardowe wykonania przepustów zapewniają szczelność przy ciśnieniu nie przekraczającym 0.1MPa.

Materiał zacisku : stal nierdzewna
Materiał uszczelki : stal, mosiądz, teflon



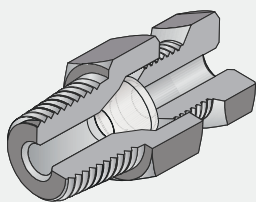
Zaciski gwintowane stanowią dodatkowe wyposażenie czujników temperatury, są tak skonstruowane, że umożliwiają ich zamocowanie na dowolnej głębokości zanurzenia.

Uszczelki wykonane ze stali nierdzewnej powinny być stosowane jednorazowo, tzn. po demontażu czujnika niemożliwe jest jej powtórne wykorzystanie. Maksymalna temperatura pracy +700°C.

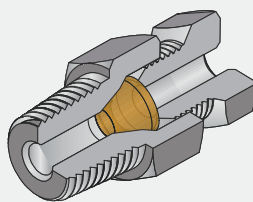
Uszczelki teflonowe można stosować wielokrotnie po demontażu. Maksymalna temperatura pracy +200°C

Materiał

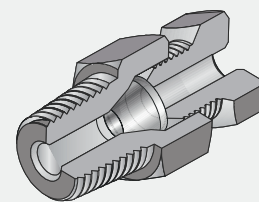
- 1.4301 (AISI304)
- 1.4401 (AISI316)
- 1.4404 (AISI316L)
- 1.4541 (AISI321)



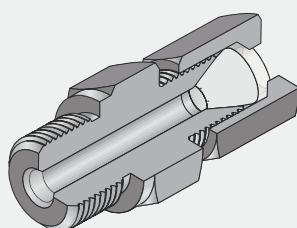
uszczelnienie teflonowe
(do +200°C)



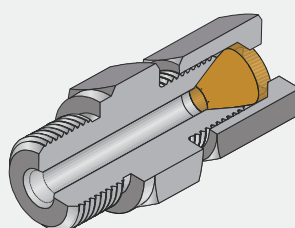
uszczelnienie mosiężne
(do +300°C)



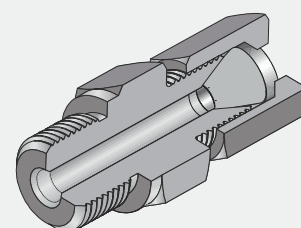
uszczelnienie stalowe
(do +700°C)



uszczelnienie teflonowe
(do+200°C)

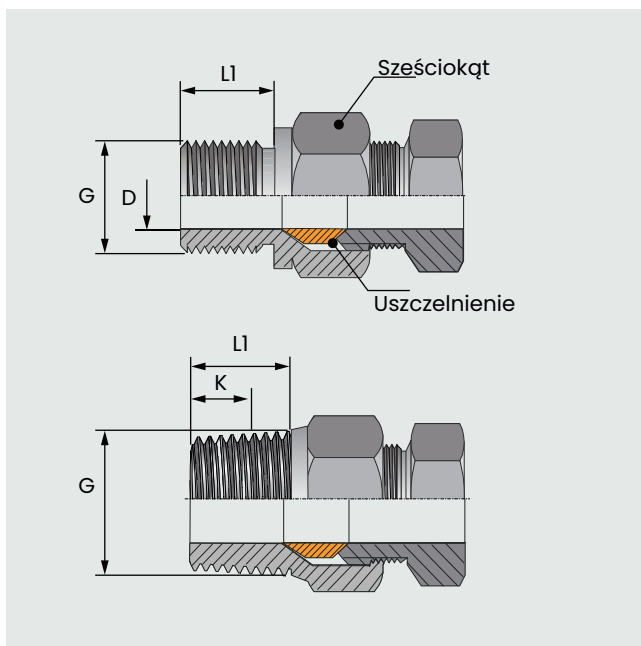


uszczelnienie mosiężne
(do +300°C)

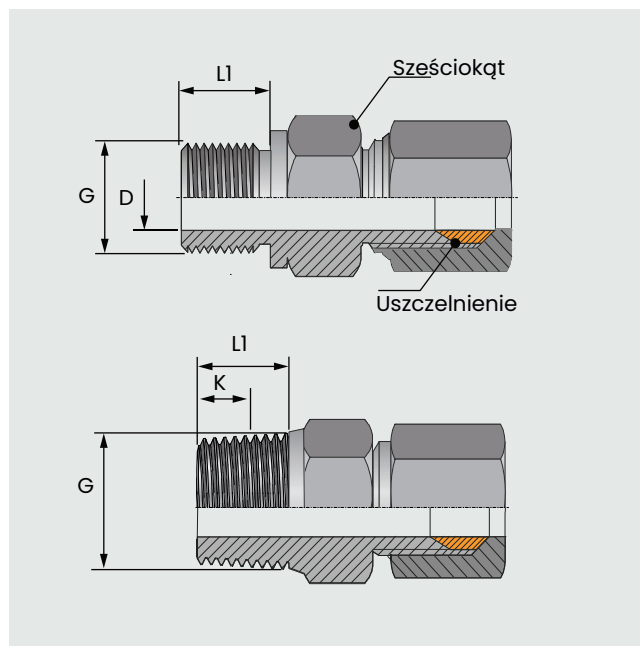


uszczelnienie stalowe
(do +700°C)

Model UG1



Model UG4



Wymiary

Gwint G	Sześciokąt	Długość L1 [mm]
M8x1	SW13	10
M10x1	SW13	10
M12x1	SW17	12
M14x1.5	SW17	12
M16x1.5	SW24	15
M18x1.5	SW24	15
M20x1.5	SW30	15
M22x1.5	SW30	15
M24x1.5	SW30	15

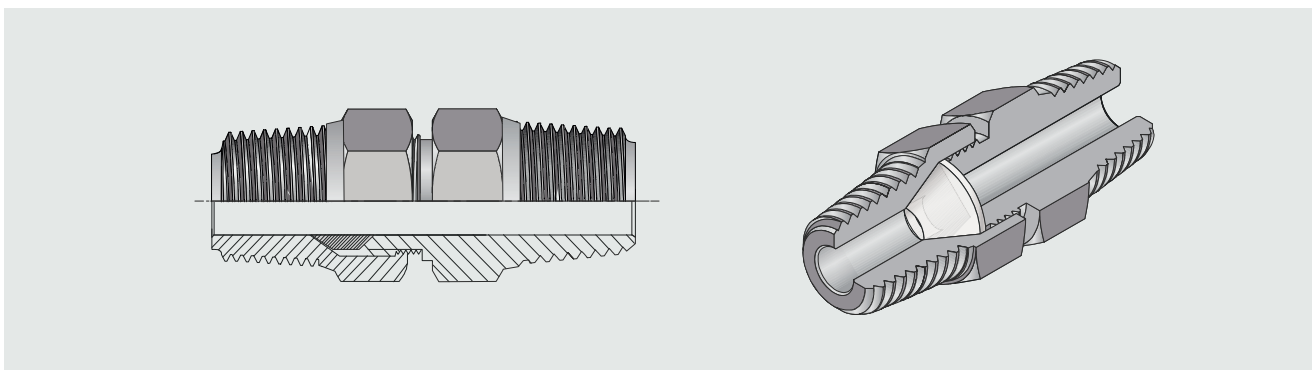
Gwint G	Sześciokąt	Długość L1 [mm]
G1/8"	SW13	10
G1/4"	SW17	12
G3/8"	SW24	12
G1/2"	SW30	15
G3/4"	SW36	18
G1"	SW41	20

Gwint G	Sześciokąt	Długość L1 [mm]
1/8"NPT	SW13	11
1/4"NPT	SW17	14
3/8"NPT	SW17	18
1/2"NPT	SW24	18
3/4"NPT	SW27	20

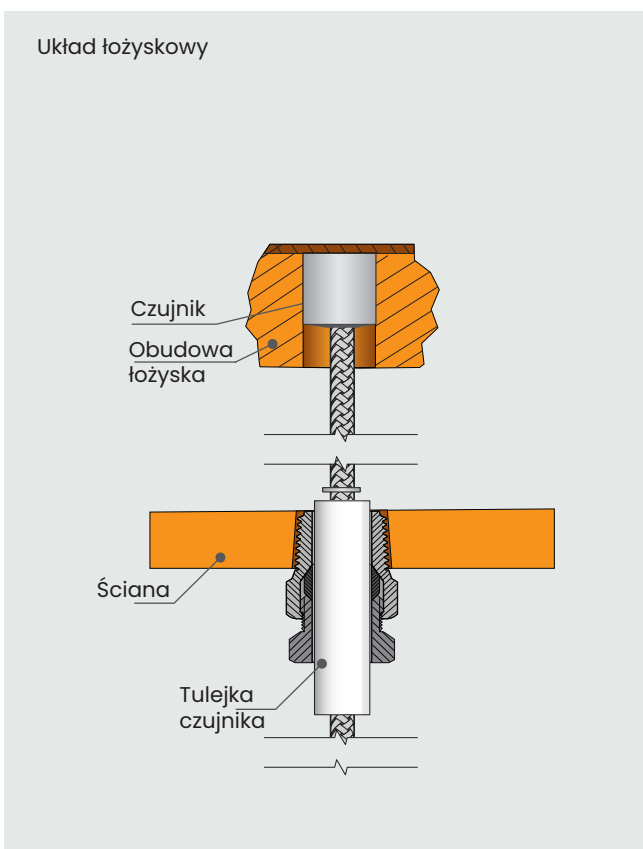
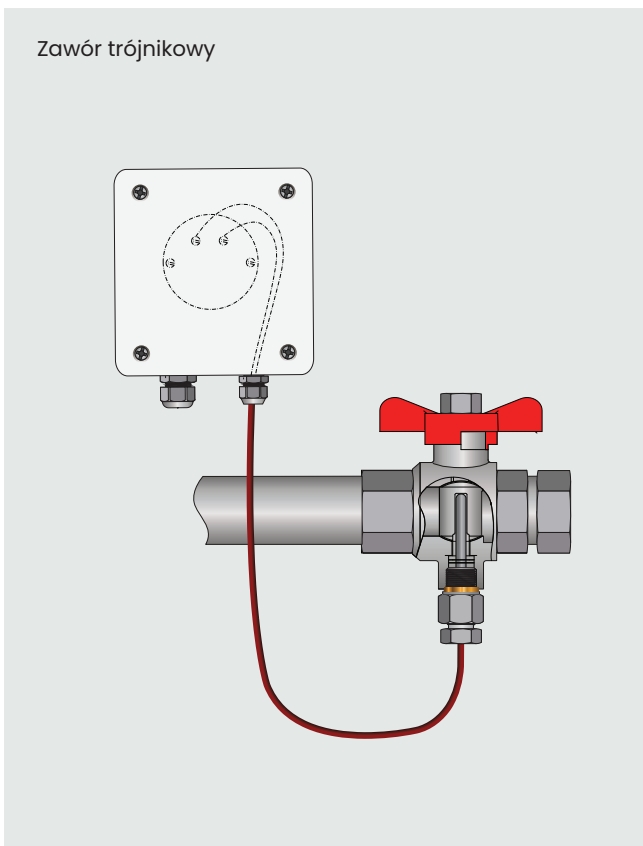
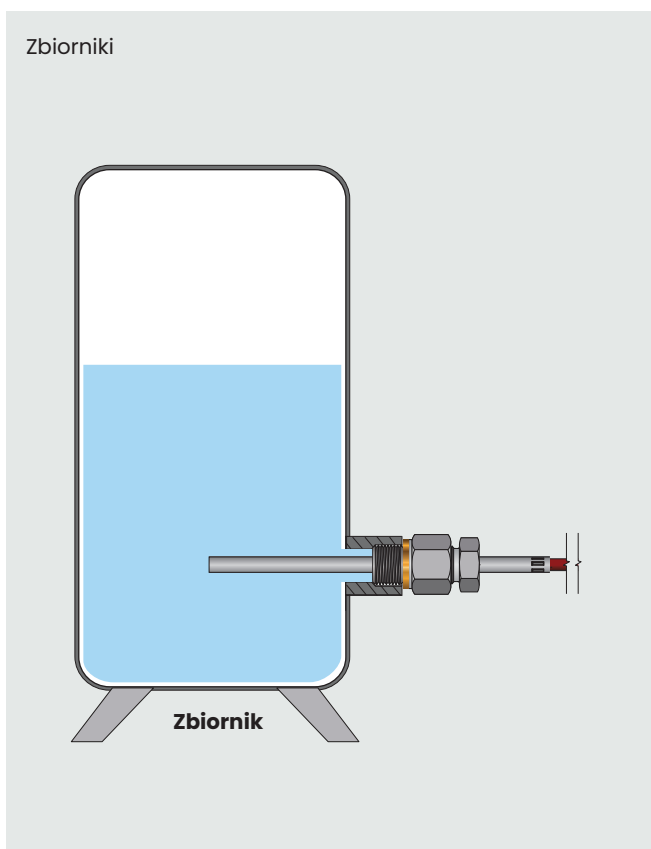
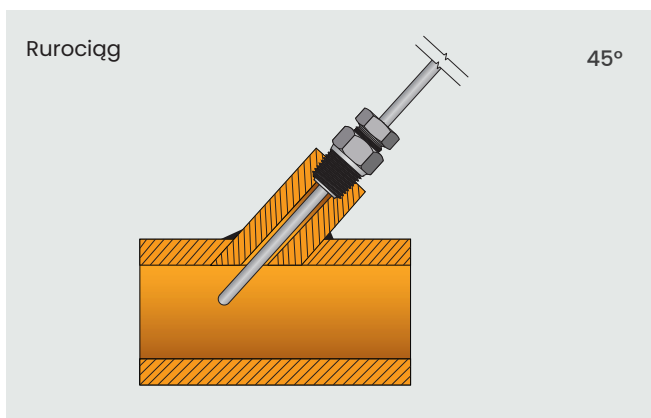
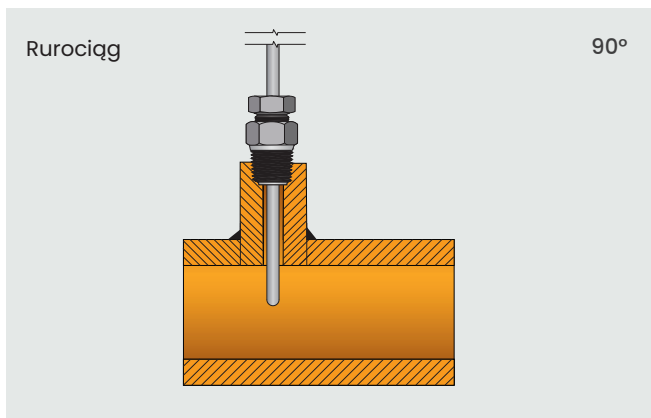
- ⓘ Długość wkręcania ręcznego (K)
- gwint 1/2"NPT ok. 8,1 mm
 - gwint 3/4"NPT ok. 8,6 mm
 - gwint 3/8"NPT ok. 7,3 mm
 - gwint 1/4"NPT ok. 6,3 mm
 - gwint 1/8"NPT ok. 5,9 mm

Opcjonalne wykonania

Na życzenie klienta istnieje możliwość produkcji zacisku z dodatkowym gwintem, który może być wykorzystany do montażu pieszła nierdzewnego.

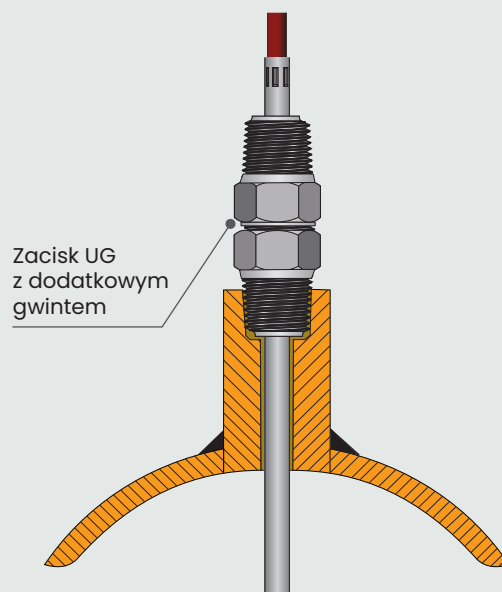
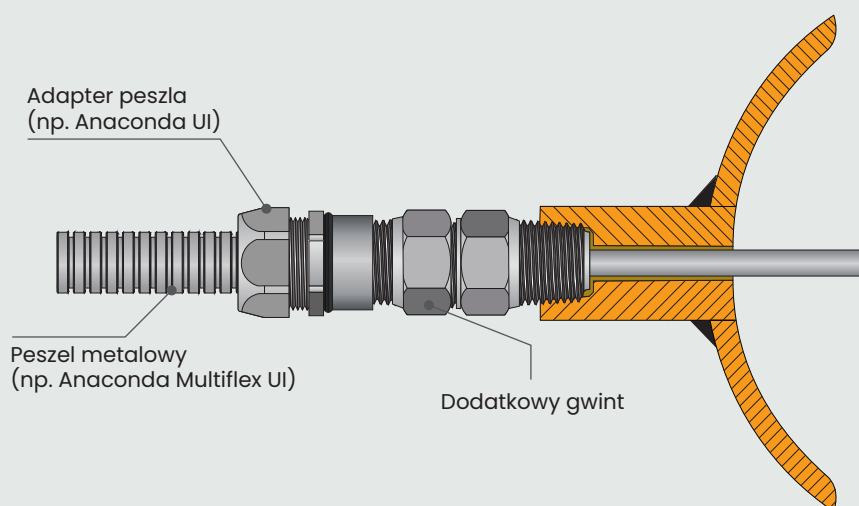


Przykłady montażu



Przykłady montażu

Rurociąg



Kod zamówieniowy

UG ¹ - ² - ³ - ⁴ - ⁵ - ⁶

Lp.	Parametr	Kod	<input type="checkbox"/>	Opis
1	Wykonanie	1	<input type="checkbox"/>	uchwyt gwintowany ze śrubą dociskową
		4	<input type="checkbox"/>	uchwyt gwintowany z nakrętką dociskową
2	Średnica osłony czujnika D	1.0	<input type="checkbox"/>	Ø1.0 mm
		1.5	<input type="checkbox"/>	Ø1.5 mm
		2.0	<input type="checkbox"/>	Ø2.0 mm
		3.0	<input type="checkbox"/>	Ø3.0 mm
		3.2	<input type="checkbox"/>	Ø3.2 mm
		4.5	<input type="checkbox"/>	Ø4.5 mm
		4.8	<input type="checkbox"/>	Ø4.8 mm
		6.0	<input type="checkbox"/>	Ø6.0 mm
		6.4	<input type="checkbox"/>	Ø6.4 mm
		8.0	<input type="checkbox"/>	Ø8.0 mm
		9.0	<input type="checkbox"/>	Ø9.0 mm
		10.0	<input type="checkbox"/>	Ø10.0 mm
3	Gwint procesowy G	xxx	<input type="checkbox"/>	inny, należy określić
4	Materiał uchwytu gwintowanego	1.4301	<input type="checkbox"/>	stal nierdzewna 1.4301 (AISI304)
		1.4404	<input type="checkbox"/>	stal kwasoodporna 1.4404 (AISI316L)
		1.4541	<input type="checkbox"/>	stal kwasoodporna 1.4541 (AISI321)
		xxx	<input type="checkbox"/>	inny, należy określić
5	Materiał uszczelnienia	T	<input type="checkbox"/>	teflon®
		M	<input type="checkbox"/>	mosiądz
		S	<input type="checkbox"/>	stal
6	Opcje	xxx	<input type="checkbox"/>	należy określić opcjonalne wykonanie, np. dodatkowy gwint 1/2"NPT

Przykład zamawiania

Uchwyt gwintowany UG1-6-G1/2"-1.4301-S

(uchwyt gwintowany ze śrubą dociskową, dla czujnika o średnicy Ø6.0 mm, gwint procesowy G1/2", stal nierdzewna 1.4301, uszczelnienie stalowe)

Uchwyt gwintowany UG1-4.8-1/4"NPT-1.4301-S

(uchwyt gwintowany ze śrubą dociskową, dla czujnika o średnicy Ø4.8 mm, gwint procesowy 1/2"NPT, stal nierdzewna 1.4301, uszczelnienie stalowe)

Uchwyt gwintowany UG1-4.8-1/2"NPT-1.4301-S-1/2"NPT

(uchwyt gwintowany ze śrubą dociskową, dla czujnika o średnicy Ø4.8 mm, gwint procesowy 1/2"NPT, stal nierdzewna 1.4301, uszczelnienie stalowe, dodatkowy gwint 1/2"NPT)