

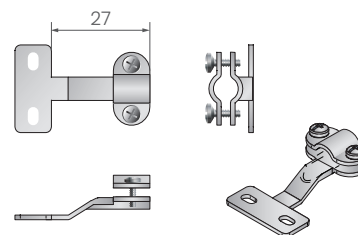
AKCESORIA DO ZŁĄCZY STANDARDOWYCH

Mocowanie kabla, Typ S-090-S

Mocowanie kablowe zapewnia optymalne zabezpieczenie kabla przed wyrwaniem. Unikalna konstrukcja mocowania pozwala na podłączenie kabli o szerokim zakresie średnic zewnętrznych.

Kod zamówieniowy

Mocowanie kabla	dla złączy	
	S-020	
	S-023	
	S-025	
S-090-SC	S-027	



S-090-S

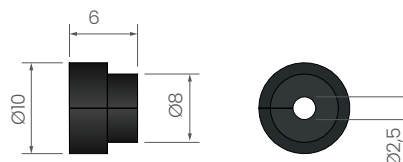
Mocowanie kabla

Uszczelka, Typ S-092-S

Uszczelka montowana w otworze złącza, zabezpiecza przed przedostaniem się wilgoci i zanieczyszczeń do wnętrza złącza.

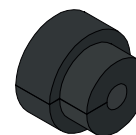
Kod zamówieniowy

Uszczelka	
S-092-S	



S-092-S

Uszczelka



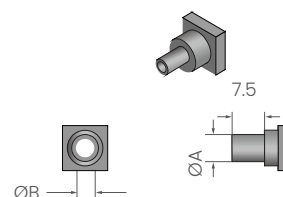
Tulejka, Typ S-095-S

Tulejka przeznaczona do lutowania lub zaciskania przewodu w izolacji mineralnej lub zaciskania na izolowanym przewodzie termoparowym.

Kod zamówieniowy

Materiał: mosiądz

Tulejka	A	B	
S-095-S-1.1	1.10	2.40	
S-095-S-1.6	1.60	2.40	
S-095-S-2.1	2.10	3.20	
S-095-S-3.1	3.10	4.50	
S-095-S-4.6	4.60	6.00	
S-095-S-6.1	6.10	7.90	



S-095-S

Tulejka

