

## WTYKI I GNIAZDA STANDARD DO +220°C

**S-023**, Standardowe złącza z okrągłymi pinami przeznaczone do termopar i czujników rezystancyjnych. Solidna konstrukcja zapewnia dobry kontakt nawet w wymagających aplikacjach. Trzeci pin Cu stosowany do uziemienia, przedłużenia ekranowania czujnika lub do podłączenia 3-przewodowych czujników rezystancyjnych.

### Dane techniczne

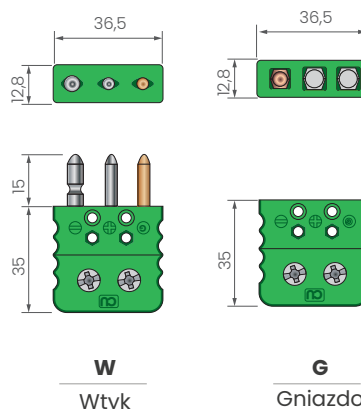
- Wysokiej jakości obudowa odporna do +220°C (S-023)
- Łatwe podłączenie przewodów
- Solidna konstrukcja
- Przewody od  $\varnothing 0.2$  mm do  $\varnothing 2$  mm
- Maksymalna średnica kabla:  $\varnothing 8$  mm

### Akcesoria

- Patrz karta katalogowa „Akcesoria do złączy standardowych”

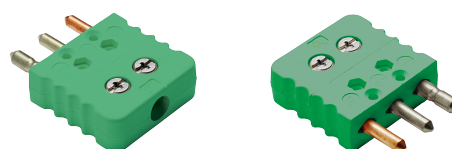
### Materiały zacisków

Typ TC	Biegun+	Biegun-	Norma
Typ K	NiCr	NiAl	IEC 584
Typ J	Fe	CuNi	IEC 584
Typ L	Fe	CuNi	DIN 43710
Typ T	Cu	CuNi	IEC 584
Typ R/S	Cu	CuIi	IEC 584
Typ E	NiCr	CuNi	IEC 584
Typ N	NiCrSi	NiSi	IEC 584
Pt100	Cu	Cu	IEC 751



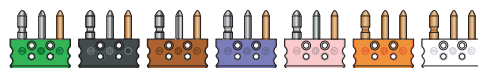
**S-023**

Standard



### Kod zamówieniowy

Złącze S-023-  <sup>1</sup> -  <sup>2</sup>



Typ termopary	
J	● Typ J (Fe-CuNi)
K	● Typ K (NiCr-Ni)
N	● Typ N (NiCrSi-NiSi)
E	● Typ E (NiCr-CuNi)
T	● Typ T (Cu-CuNi)
R/S	● Typ R/S (PtRh13%-Pt / PtRh10%-Pt)
Pt100	○ Typ Cu (dla czujników rezystancyjnych)
xxx	inny, należy określić

Rodzaj złącza	
W	Wtyk
G	Gniazdo
WG	Wtyk + Gniazdo