

STANDARDOWE GNIAZDA PANELOWE DO +220°C

R-31, Standardowe gniazdo z wejściem na okrągłe piny przeznaczony do termopar i czujników rezystancyjnych. Solidna konstrukcja zapewnia dobry kontakt nawet w wymagających aplikacjach. Trzeci pin Cu stosowany do uziemienia, przedłużenia ekranowania czujnika lub do podłączenia 3-przewodowych czujników rezystancyjnych Pt100.

Dane techniczne

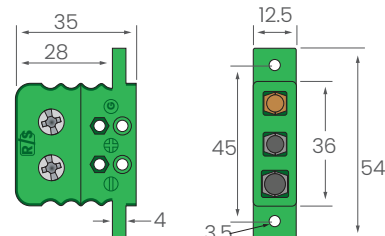
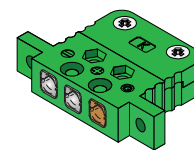
- Wysokiej jakości obudowa, odporna do +220°C (R-31)
- Łatwe podłączenie przewodów
- Solidna konstrukcja
- Przewody od Ø0.2 mm do Ø2 mm
- Maksymalna średnica kabla: Ø8 mm
- Przeznaczony do montażu na panelu RCT

Akcesoria

- Patrz karta katalogowa „Panel RCT”

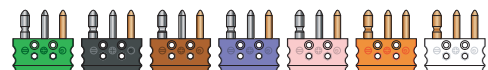
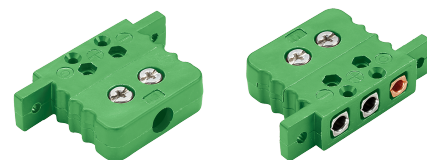
Materiały zacisków

| Typ TC | Biegun+ | Biegun- | Norma |
|---------|---------|---------|-----------|
| Typ K | NiCr | NiAl | IEC 584 |
| Typ J | Fe | CuNi | IEC 584 |
| Typ L | Fe | CuNi | DIN 43710 |
| Typ T | Cu | CuNi | IEC 584 |
| Typ R/s | Cu | CuIi | IEC 584 |
| Typ E | NiCr | CuNi | IEC 584 |
| Typ N | NiCrSi | NiSi | IEC 584 |
| Pt100 | Cu | Cu | IEC 751 |



R-31

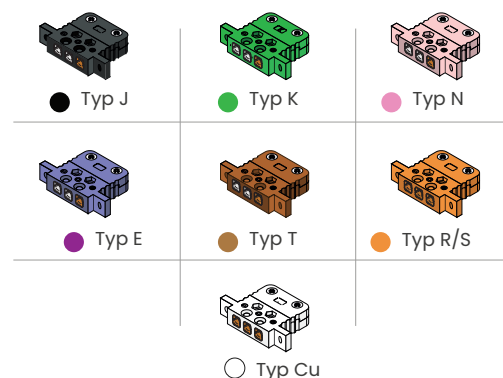
Gniazdo panelowe standard



Kod zamówieniowy

Złącze R-31- I

| Typ termopary | |
|---------------|--------------------------------------|
| J | ● Typ J (Fe-CuNi) |
| K | ● Typ K (NiCr-Ni) |
| N | ● Typ N (NiCrSi-NiSi) |
| E | ● Typ E (NiCr-CuNi) |
| T | ● Typ T (Cu-CuNi) |
| R/S | ● Typ R/S (PtRh13%-Pt / PtRh10%-Pt) |
| Pt100 | ○ Typ Cu (dla czujników temperatury) |
| xxx | inny, należy określić |



ZŁĄCZA DO CZUJNIKÓW